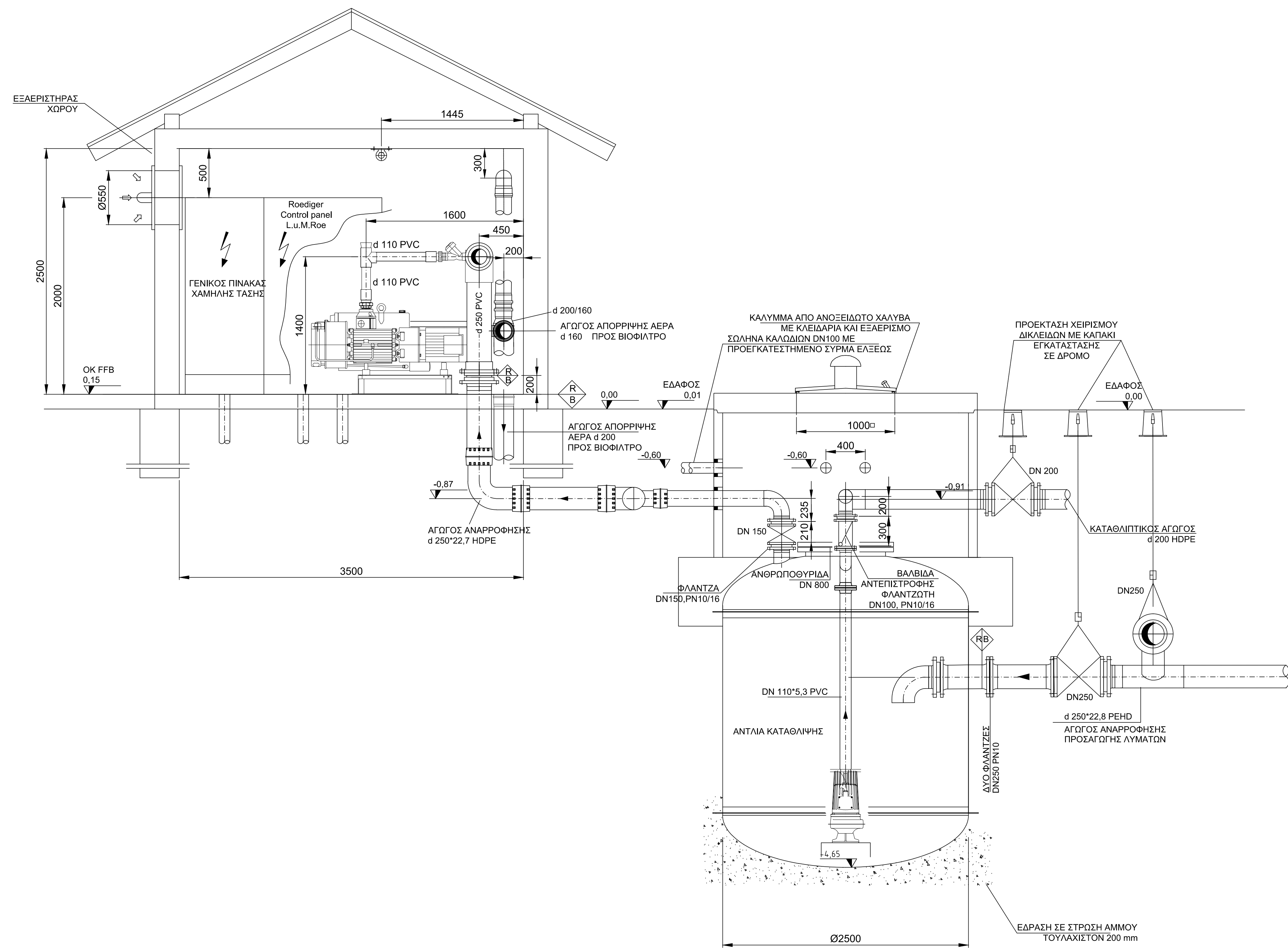


TOMH B-B



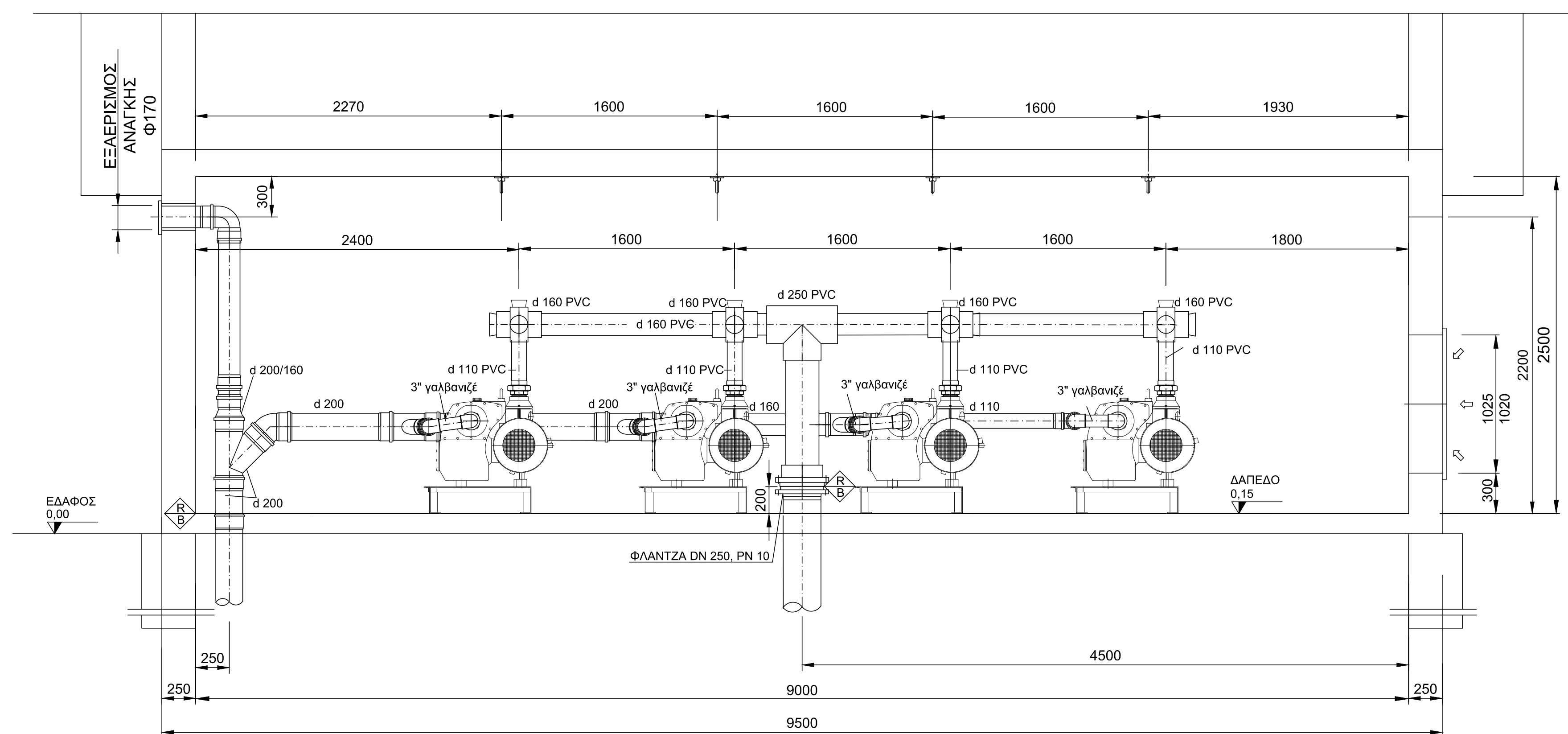
Προσοχή:
Μεταλλικοί αγωγοί εντός εδάφους,
θα προστατεύονται έναντι
διάβρωσης με ελαστικές ταινίες

Σωλήνες από σκληρό PVC 100 κατά
DIN8061/8062, PN10

Σωλήνες από HDPE κατά
DIN8074/8075, PN10

Ηλεκτρομούφες και ειδικά εξαρτήματα
σύνδεσης σωλήνων HDPE κατά
DIN8075, PN10

TOMH A-A



ΕΛΛΗΝΙΚΗ ΔΗΜΟΚΡΑΤΙΑ
ΠΕΡΙΦΕΡΕΙΑ ΒΟΡΕΙΟΥ ΑΙΓΑΙΟΥ
ΔΗΜΟΣ ΛΕΣΒΟΥ

ΔΙΑΘΕΣΗ ΛΥΜΑΤΩΝ Δ. ΠΟΛΙΧΝΙΤΟΥ ΚΑΙ ΠΕΡΙΞ
ΚΟΙΝΟΤΗΤΩΝ ΚΑΙ ΟΙΚΙΣΜΩΝ
ΠΡΟΕΓΚΡΙΣΗ ΧΩΡΟΘΕΤΗΣΗΣ - Μ.Π.Ε

**ΠΡΟΜΕΛΕΤΗ ΕΕΛ ΟΜΑΔΑΣ Α ΠΟΛΙΧΝΙΤΟΥ &
ΣΥΣΤΗΜΑ ΑΝΑΡΡΟΦΗΣΗΣ ΚΕΝΟΥ ΒΑΤΕΡΩΝ**

ΤΙΤΛΟΣ

Κλίμακα

Αρ. Σχεδίου

B-4

B-4

ΜΥΤΙΛΗΝΗ, ΑΠΡΙΛΙΟΣ 2011

ΥΠΟΓΡΑΦΗ - ΣΦΡΑΓΙΔΑ

ΑΝΑΔΟΧΟΙ ΜΕΛΕΤΗΣ

ΜΑΡΙΑ ΤΟΥΡΒΑΛΗ, Π.Μ.
ΧΑΡΑΛΑΜΠΟΣ ΚΡΙΚΛΑΝΗΣ, Τ.Μ.
ΠΑΝΑΓΙΩΤΗΣ ΜΟΥΤΖΟΥΡΗΣ, Χ.Μ.
ΣΤΥΛΙΑΝΟΣ ΒΑΒΑΛΙΑΡΟΣ, Η.Μ.
ΜΑΡΙΑ ΤΑΞΕΙΔΗ, ΓΕΩΛΟΓΟΣ
ΒΑΣΙΛΙΚΗ ΟΙΚΟΝΟΜΟΥ, ΓΕΩΤΕΧΝΙΚΟΣ

Ελέγχθηκε

ΣΧΕΔΙΑΣΗ : ΙΩΑΝΝΑ ΤΖΑΝΝΗ